



# „Így gyógyítotok ti”

**Bidló Judit**  
Főosztályvezető  
Ártámogatási Főosztály, OEP

Budapest, 2014. november 14.



# Onkológia szakellátásokhoz való hozzáférés



## Járóbeteg-szakellátás

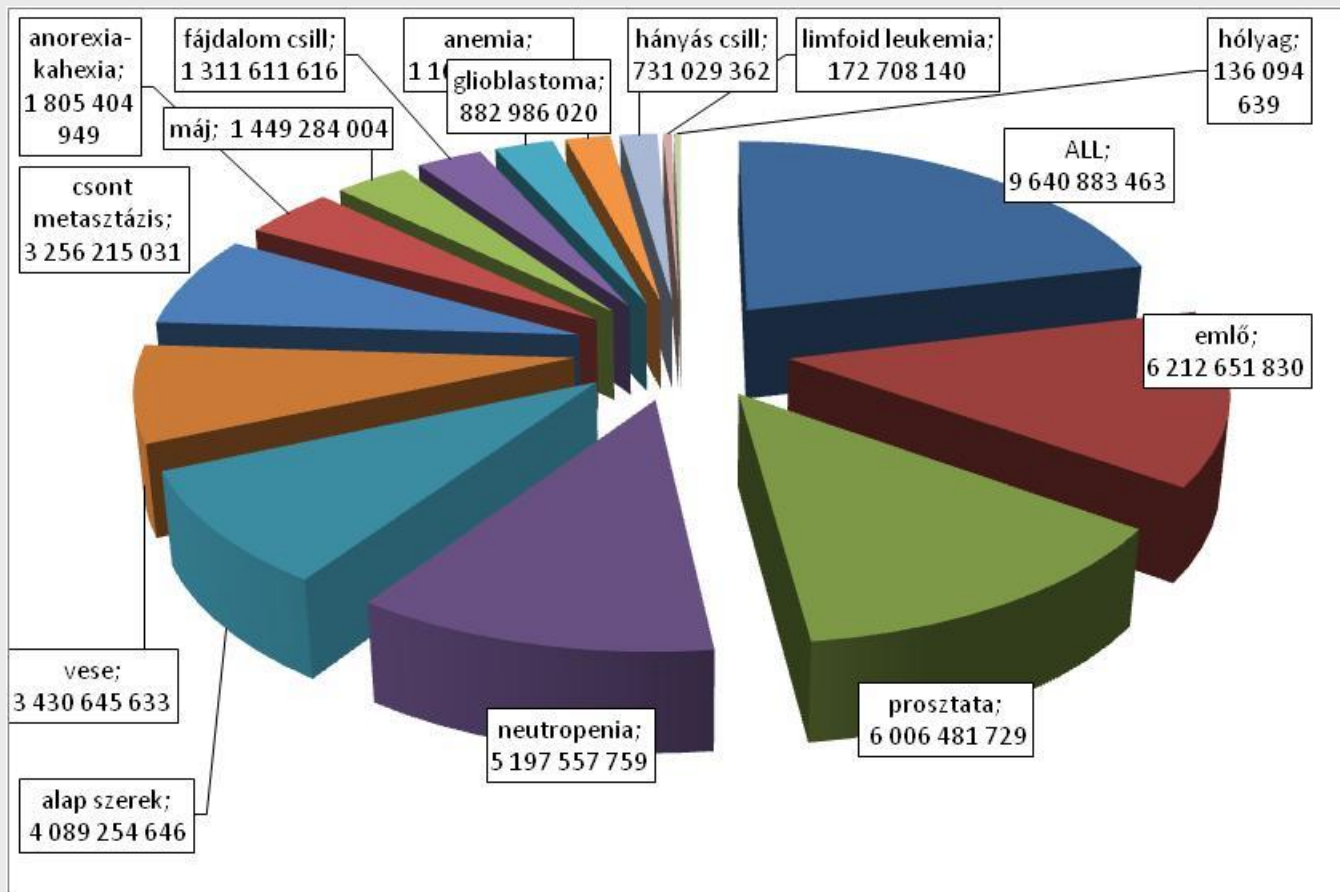
- Klinikai onkológia: 94 intézmény  
3539 heti szakorvosi óra, 80 nem szakorvosi óra
- Sugárterápia, onkoradiológia: 12 intézmény,  
1572 heti szakorvosi óra, 518 nem szakorvosi óra
- Klinikai onkológiai gondozás: 88 intézmény,  
2552 heti szakorvosi óra, 38 nem szakorvosi óra

## Fekvőbeteg-szakellátás

- Klinikai onkológia: 30 centrum, 53 osztály, 1435 ágy,  
amelyből:
  - II. prog. 896 ágy
  - III. prog. 539 ágy
- Sugárterápia, onkoradiológia: 12 centrum, 14 osztály, 411  
ágy, amelyből:
  - II. prog. 235 ágy
  - III. prog. 176 ágy

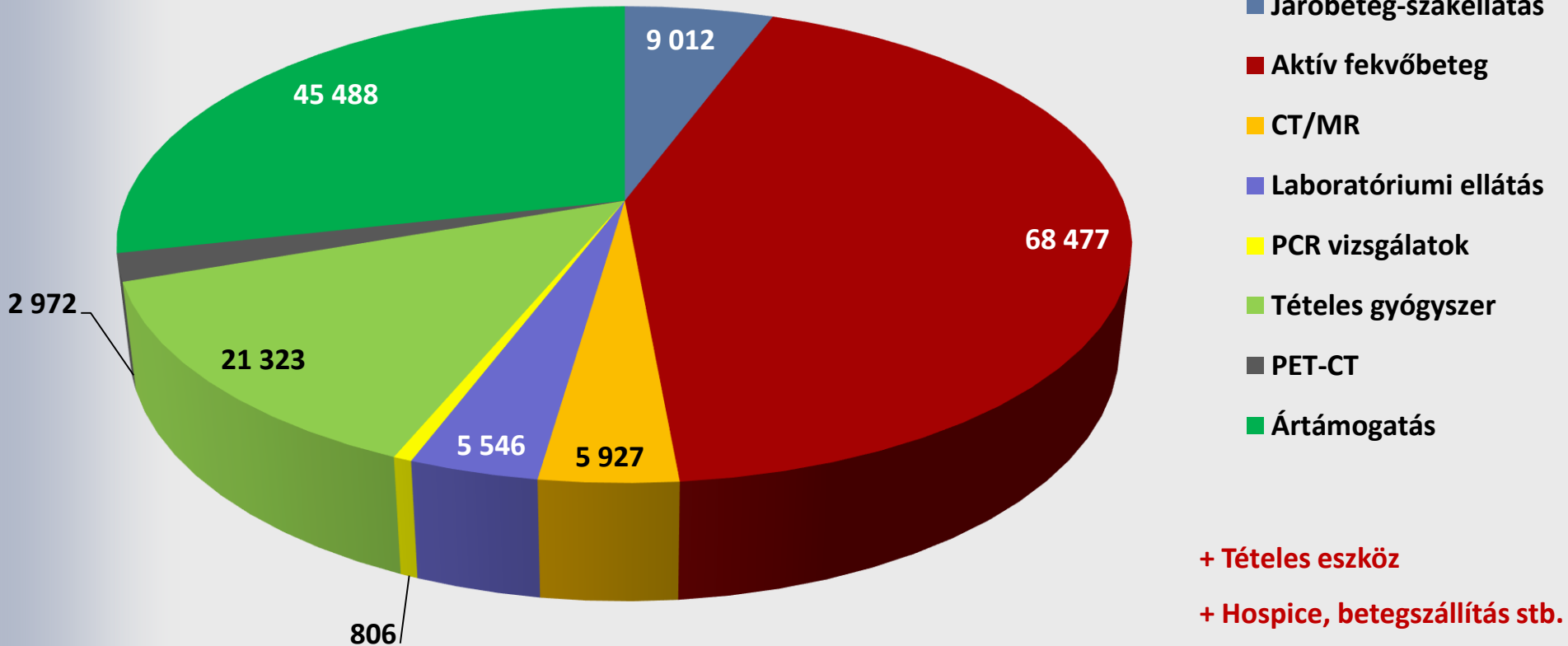


# Járóbeteg gyógyszerkiadások





## E. Alap természetbeni kiadások - Onkológiai ellátások (millió Ft)



**A daganatos megbetegedéshez kapcsolódóan 2013-ban az E. Alap Természetbeni kiadásai közel 160 Milliárd Ft-ot tettek ki !**



# Onkológiai ellátások finanszírozási technikái



## Járóbeteg ellátás

- Vényre
- Alap gyógyszerek
- Supportív szerek

## HBCs

- Fekvőbeteg-szakellátásban alkalmazott eljárások, műtétek
- Kemoterápia, sugárterápia
- Intézményi TVK, nem szakmánkénti TVK!

## OENO

- Járóbeteg-szakellátási eljárások
- Képző-, laboratóriumi és PCR diagnosztika;  
→ TVK külön kerül meghatározásra!

## Tételes elszámolás

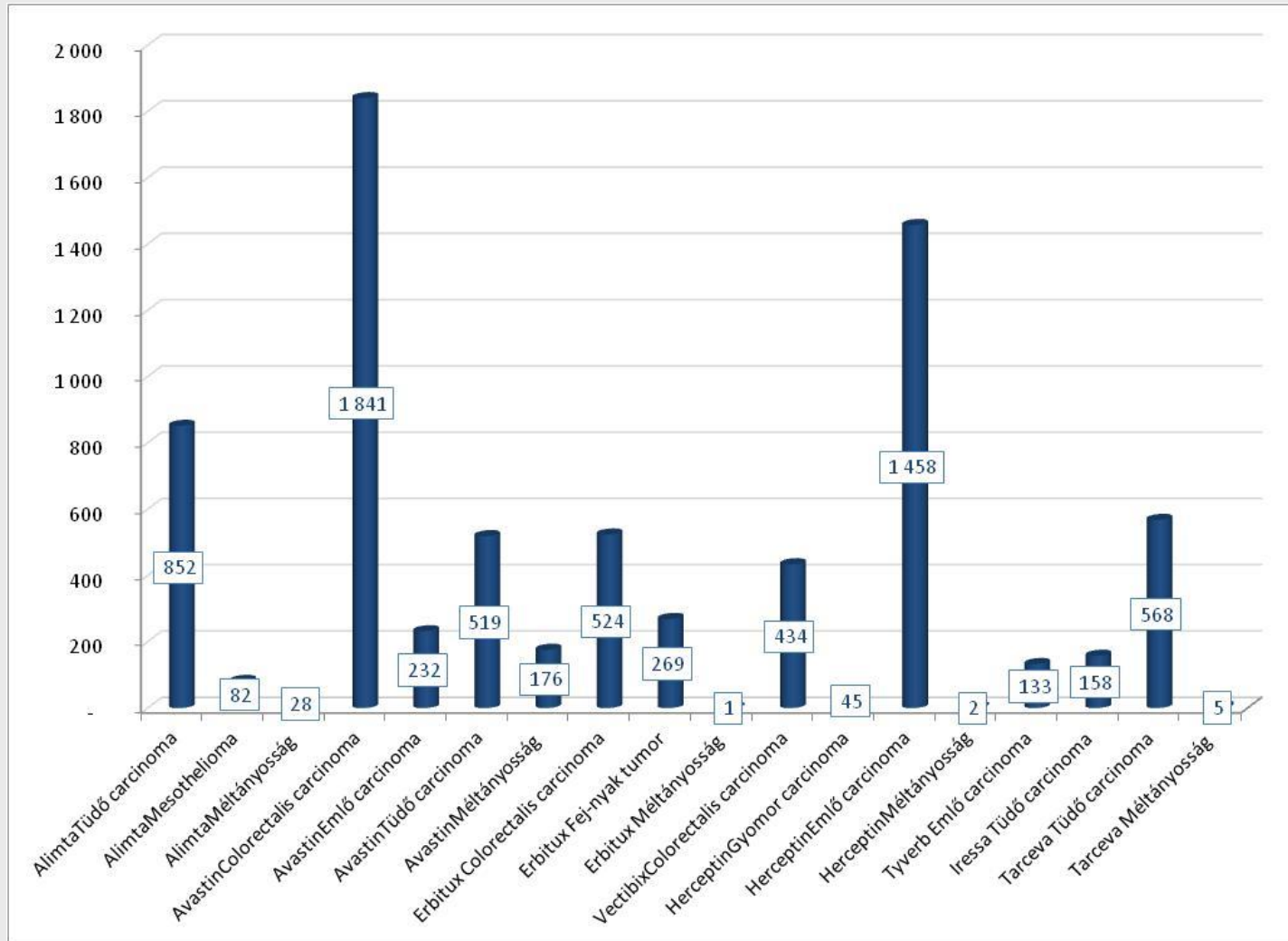
- Hatóanyagok
- Nagyértékű egyszerhasználatos eszközök (májtumor katéteres RF kezelése)
- Nagyértékű, országosan nem elterjedt eljárások, PET-CT

## Egyedi méltányosság

- Közfinszírozásba be nem fogadott eljárások
- Egyedi mérlegelés

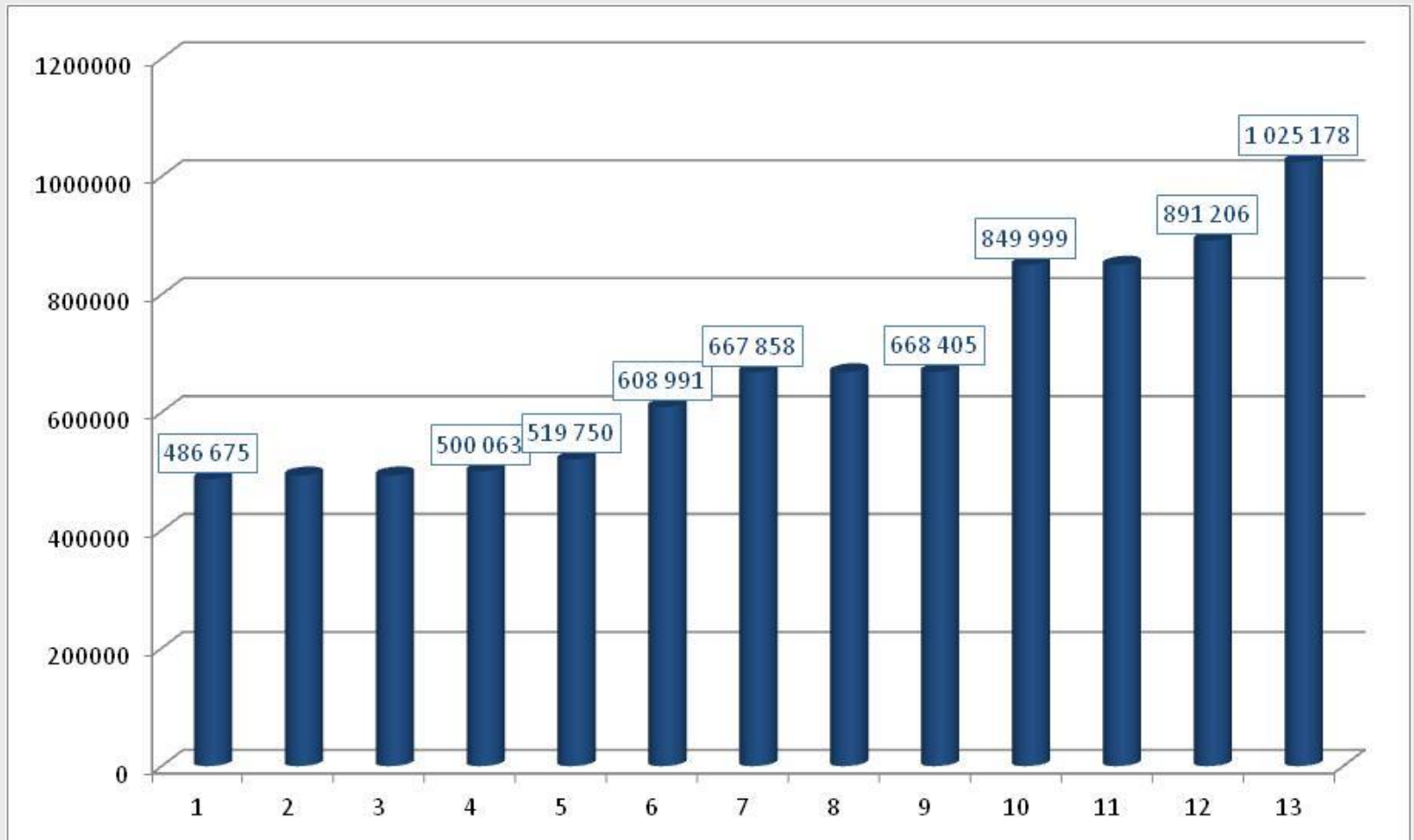


## Onkológiai célzott terápiák: betegszámok





# Onkológiai célzott terápiák terápiás költség/hó



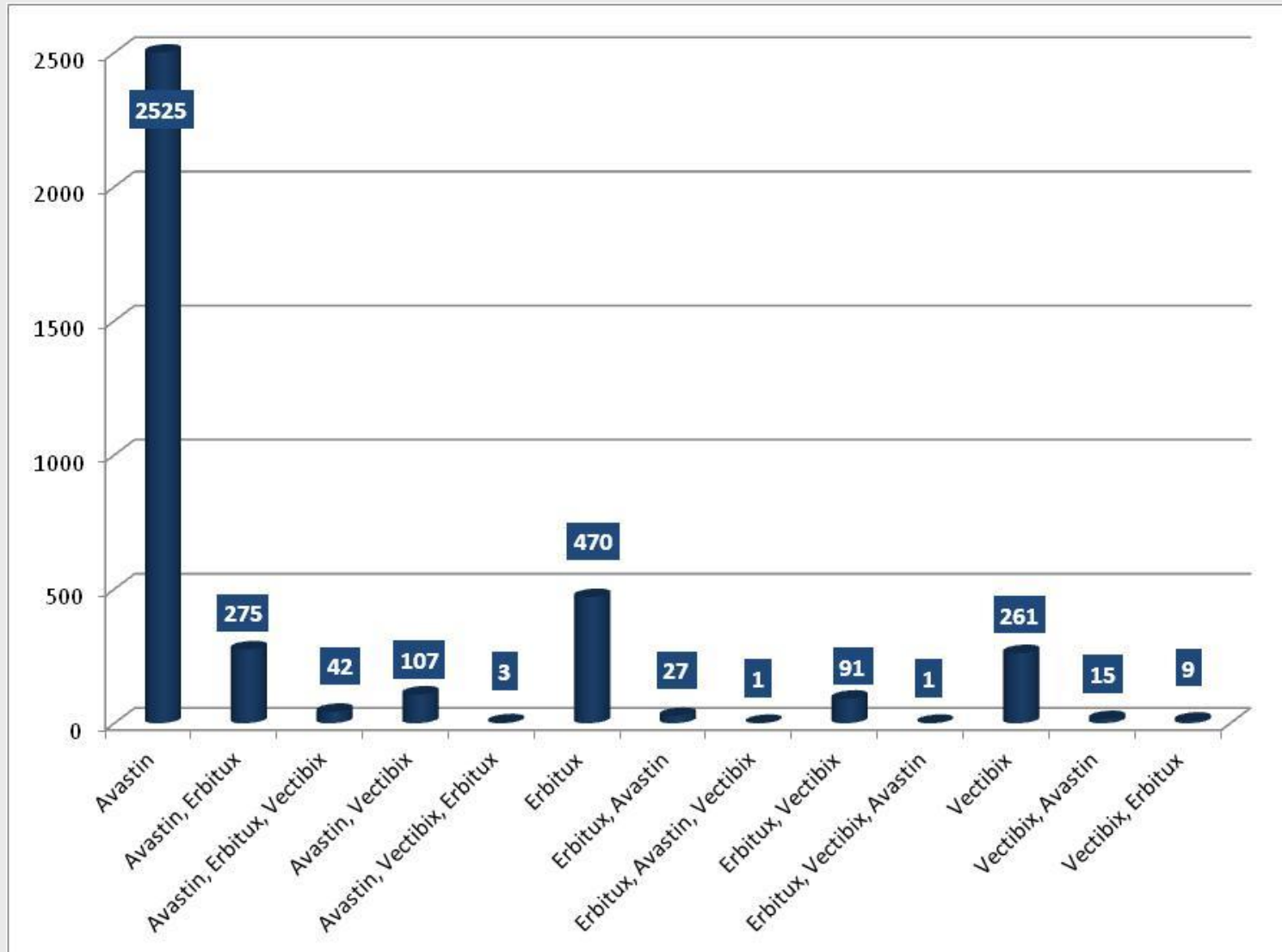


**CRC**



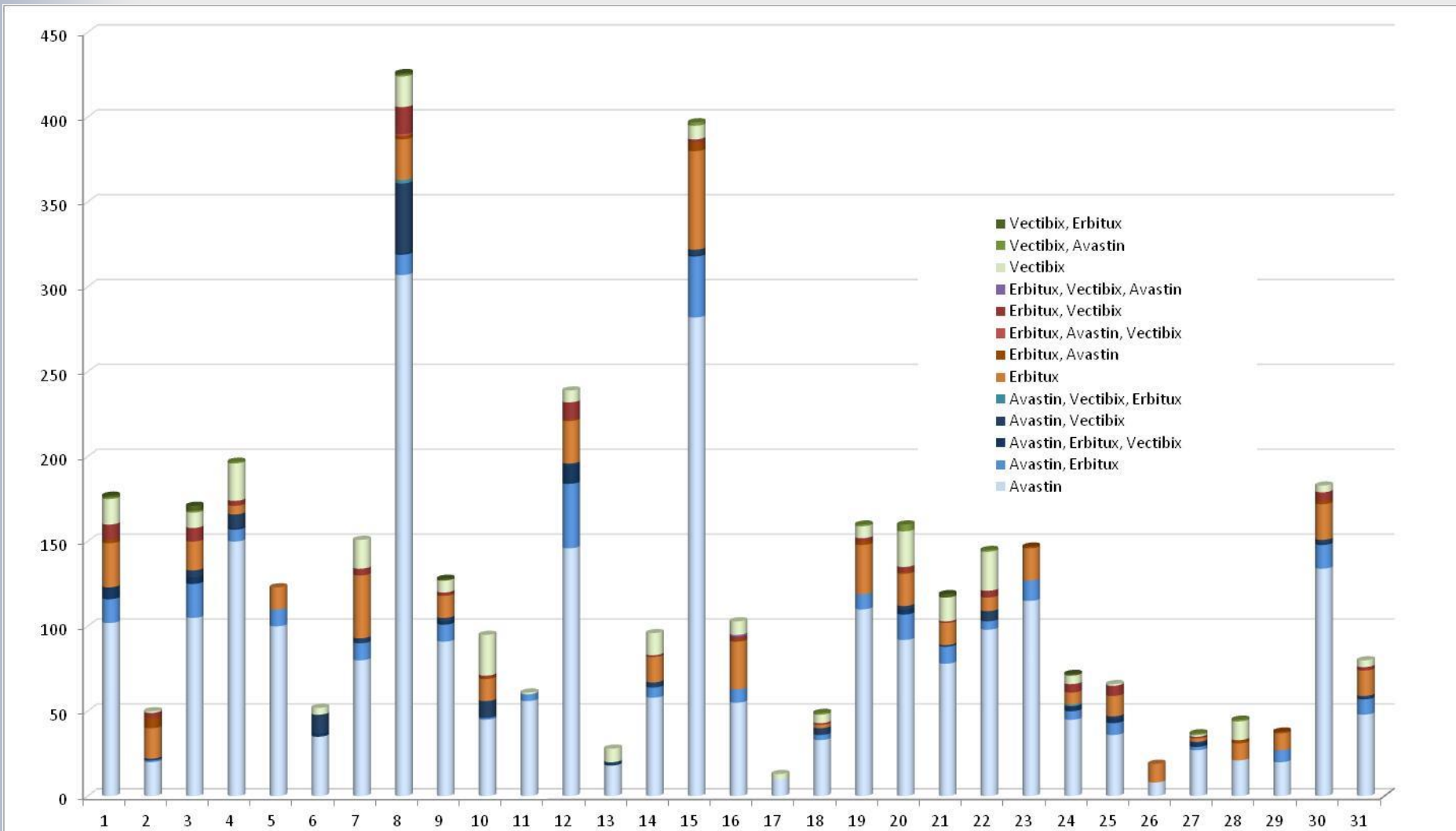


## CRC kezelési sémák összesített



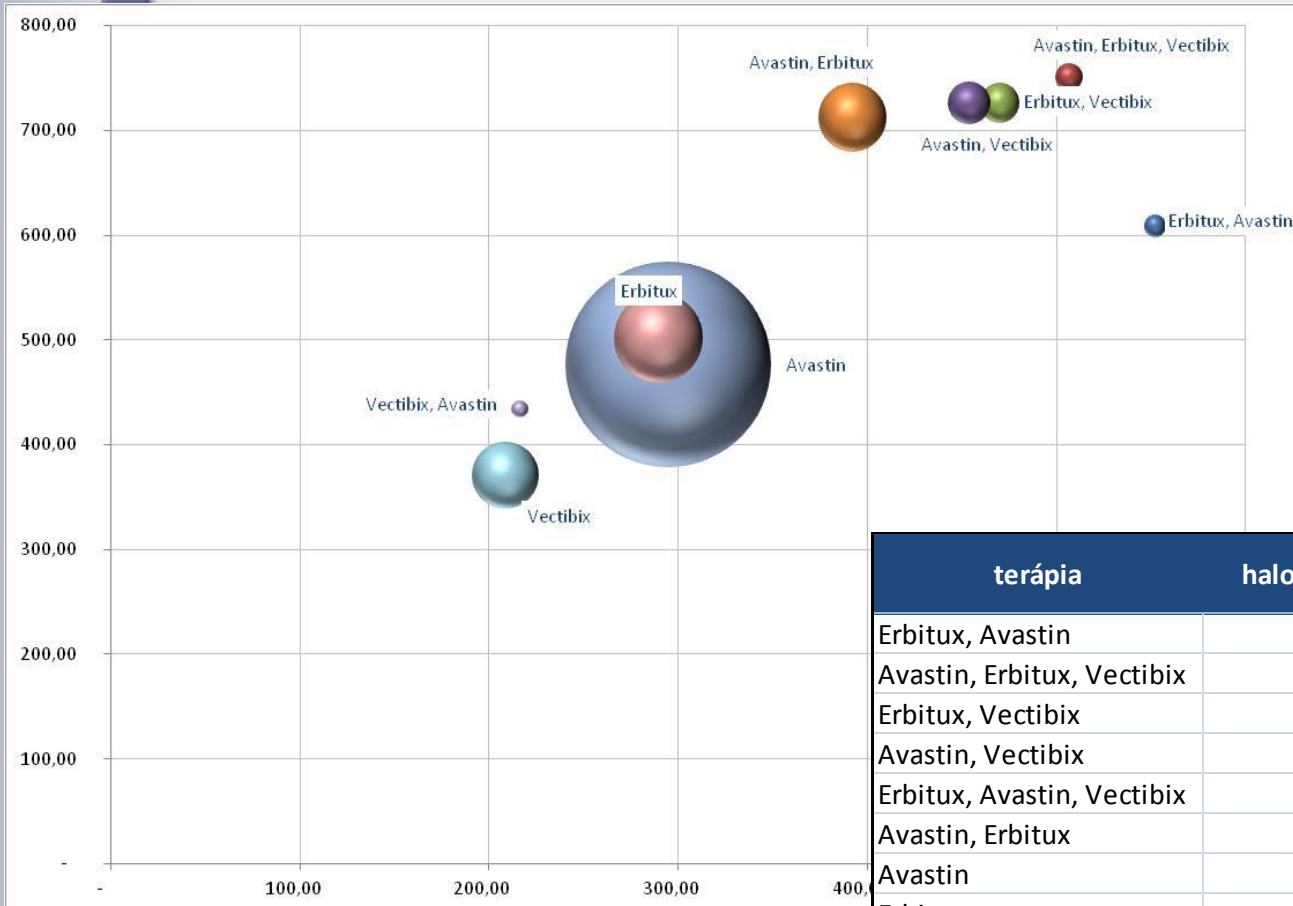


# CRC kezelési sémák intézményenként





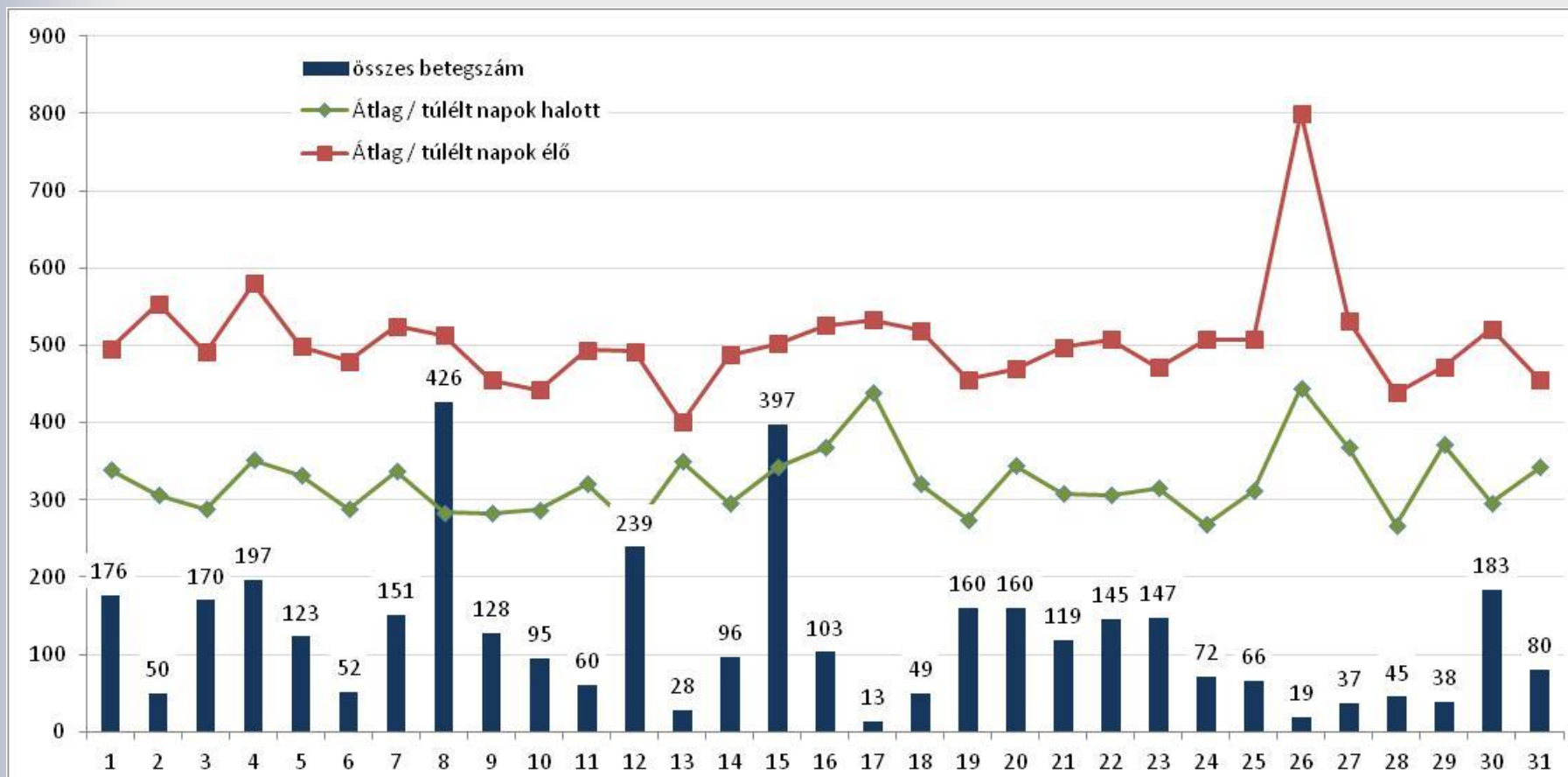
# CRC kezelési sémák hatékonysága



terápia	halott	átlag túlél	él	átlag túlél	összes beteg
Erbitux, Avastin	3	552,33	24	608,33	27
Avastin, Erbitux, Vectibix	20	506,85	22	750,00	42
Erbitux, Vectibix	60	470,38	31	725,81	91
Avastin, Vectibix	44	454,20	63	725,40	107
Erbitux, Avastin, Vectibix	1	444,00			1
Avastin, Erbitux	133	392,38	142	711,97	275
Avastin	905	294,97	1618	476,08	2523
Erbitux	249	289,81	221	501,36	470
Erbitux, Vectibix, Avastin	1	244,00			1
Vectibix, Avastin	3	216,67	12	433,33	15
Vectibix	96	208,70	164	370,73	260
Vectibix, Erbitux	3	182,67	6	466,67	9
Avastin, Vectibix, Erbitux			3	800,00	3

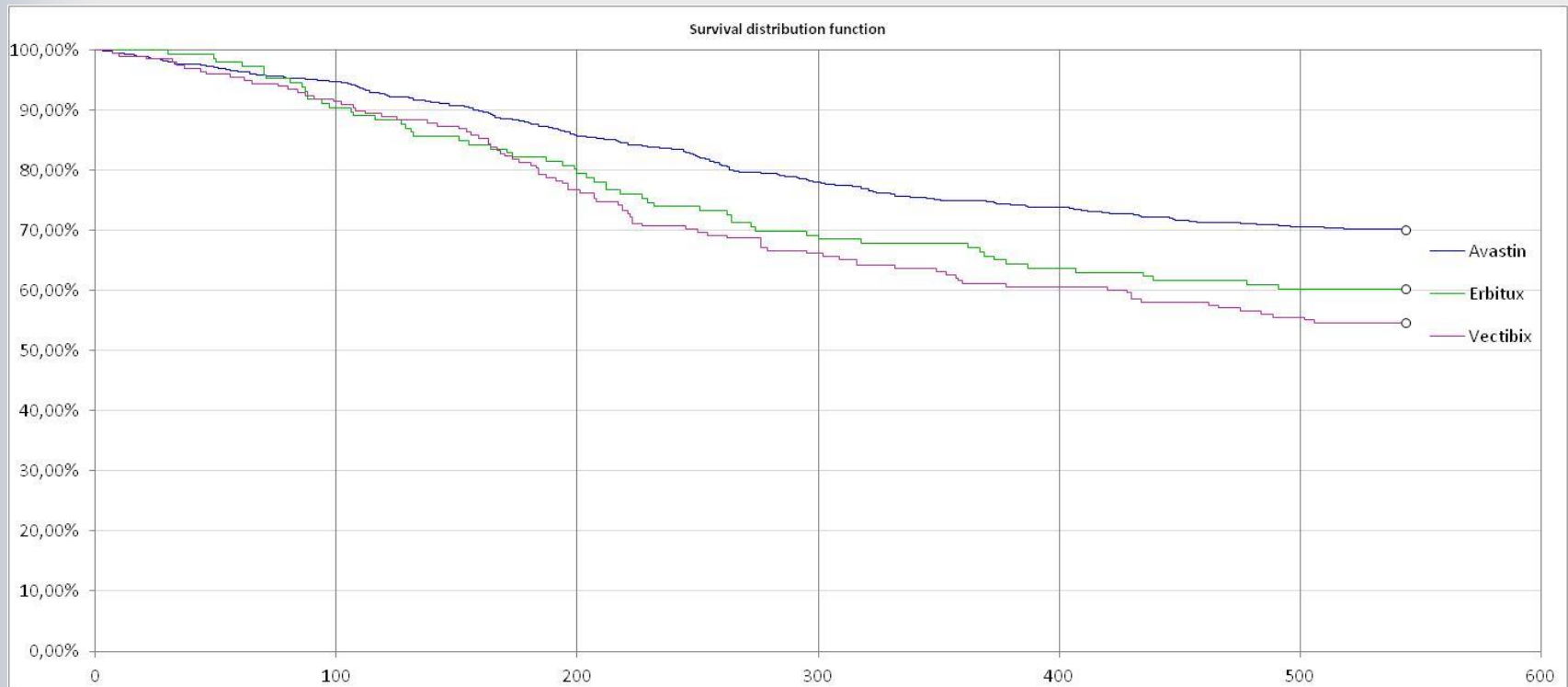


# CRC kezelési sémák hatékonysága – intézményenként



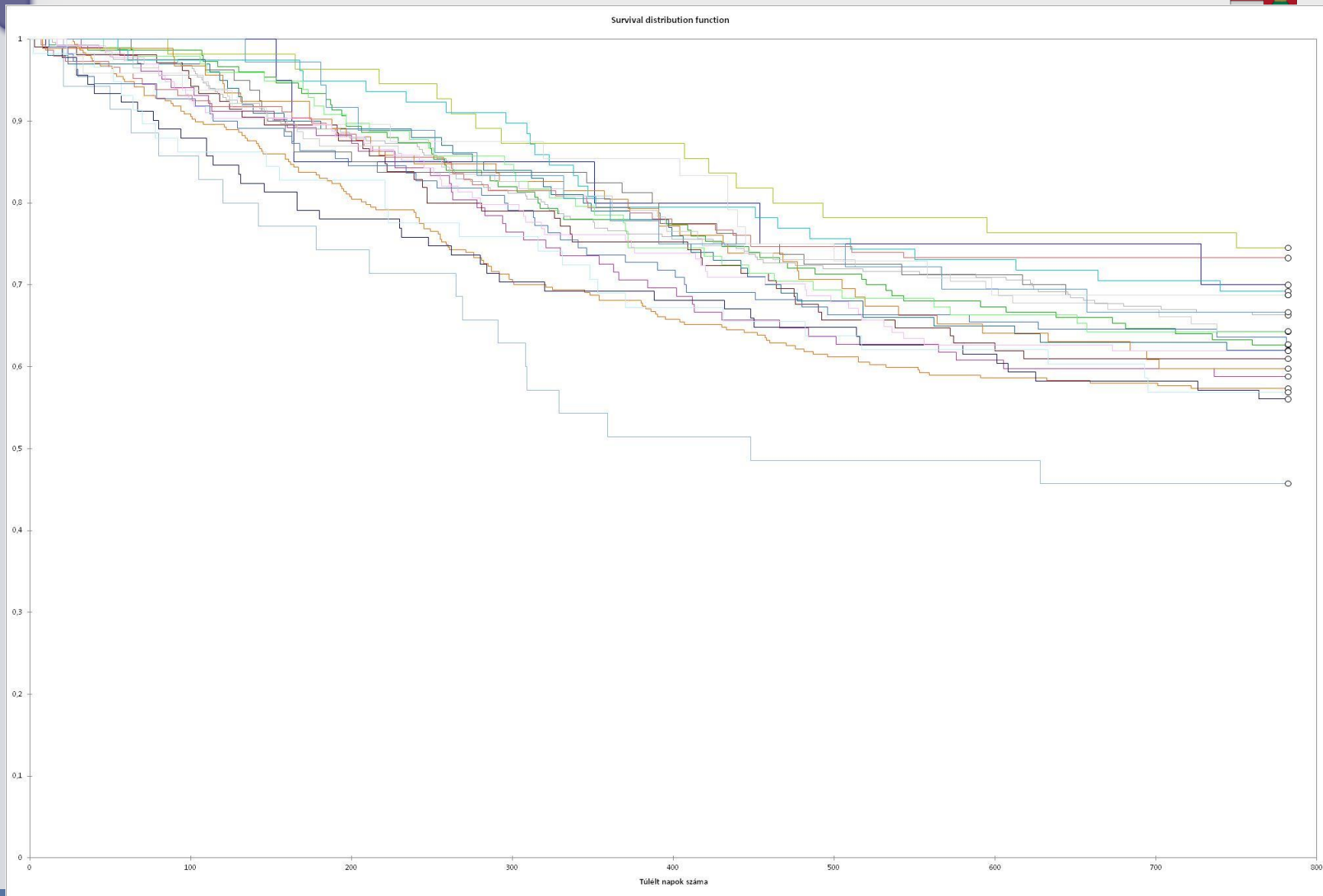


# CRC – Kaplan-Meier





# CRC – Kaplan – Meier intézményenként

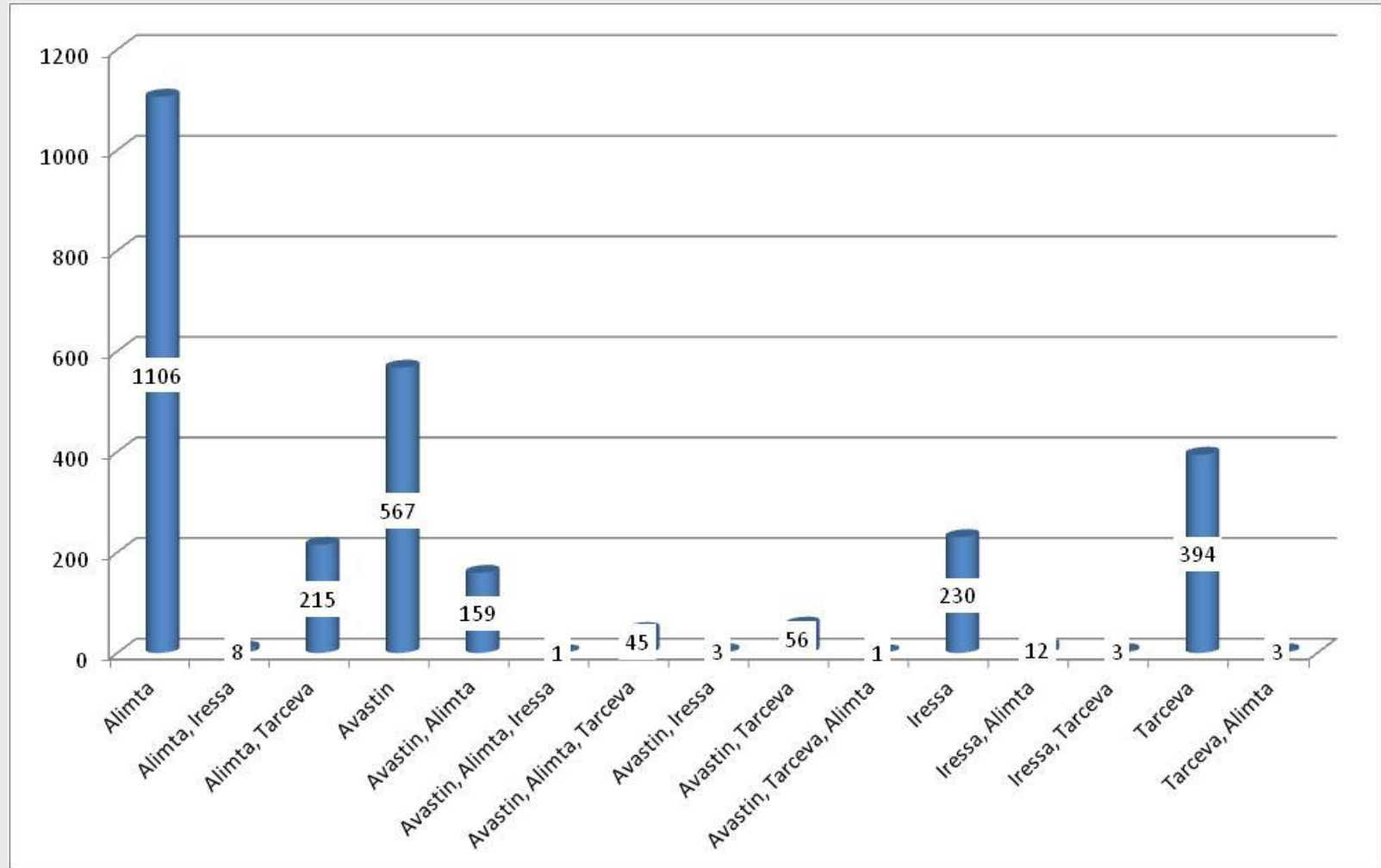




# Tüdő



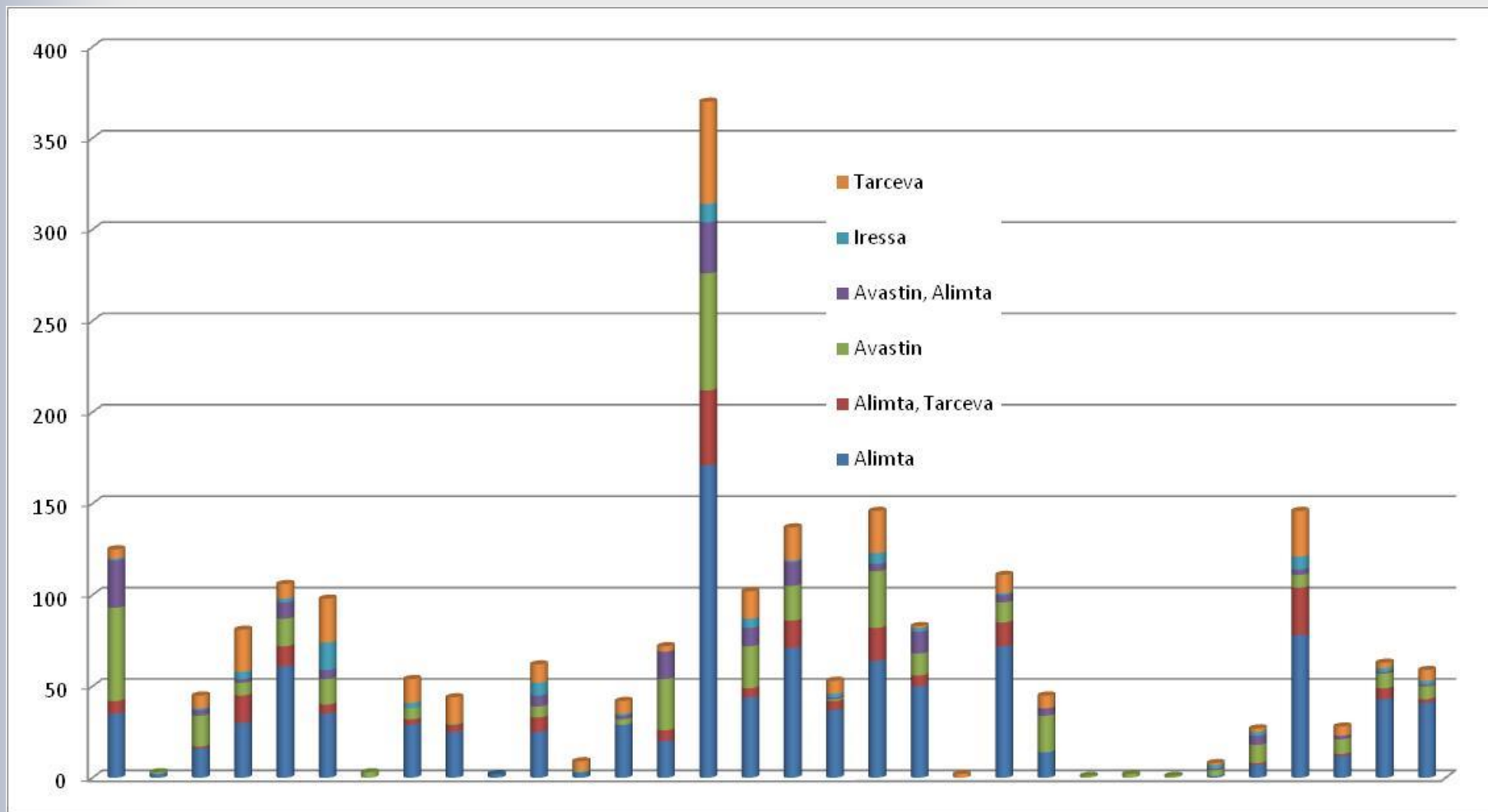
# Tüdő – terápiás sémák





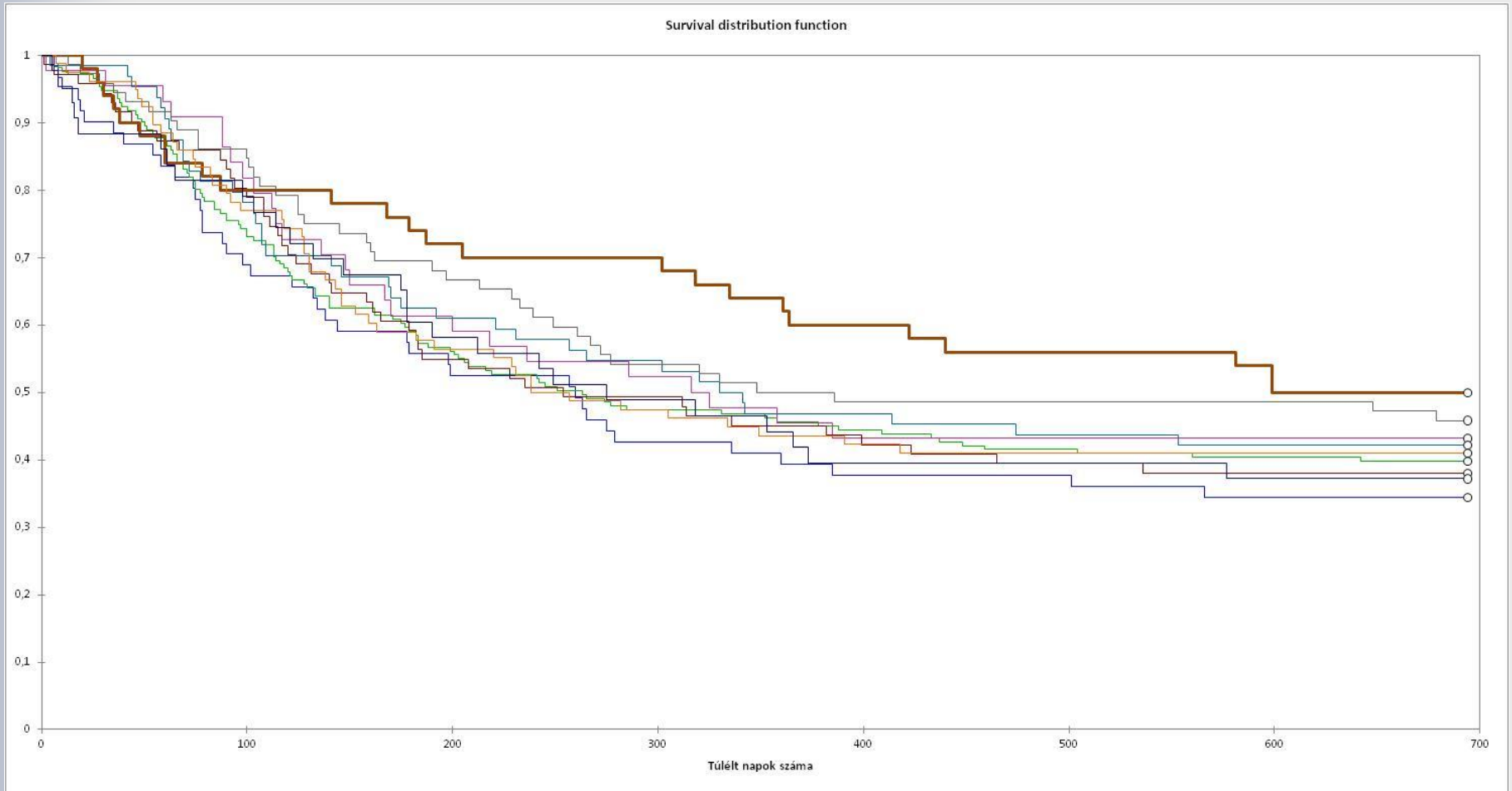


# Tüdő – terápiás sémák intézményenként





# Alimta Kaplan – Meier intézményenként

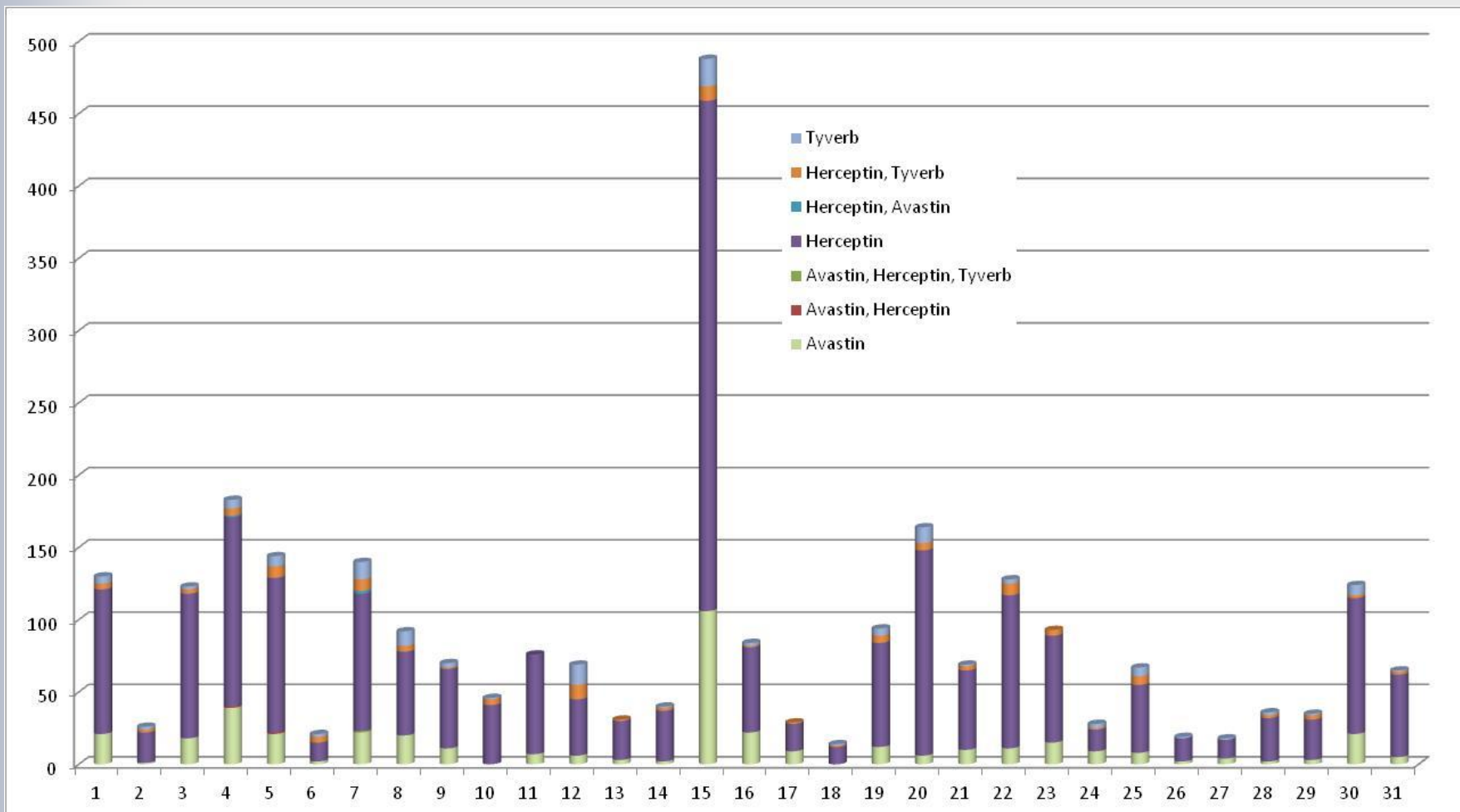




# Emlő



# Emlő – terápiás sémák intézményenként





# Vese



## Vesedaganat



orvos által kezelt beteg	1-5	6-10	11-15	16<	Mindösszesen
orvos db	52	14	5	16	87
TAJ db	73	109	60	410	652
kezelés	hónap				
min	0,4	0,0	0,6	0,6	0,0
max	27,2	27,2	27,2	28,5	28,5
átlag	9,2	8,4	8,3	8,8	8,1
medián	6,2	7,0	6,8	6,8	5,9
szórás	7,8	6,4	6,9	7,1	6,9

1 beteget kezelő orvos	27
1 beteget kezelő orvosok betegszáma	24
ebből csak egy orvosnál megjelenő betegek száma	14



# Egyedi méltányosság



BRAND	TAJ db 20131001-20140930	TBTAM 201310-201409	Átlag költség/beteg
ZYTIGA	144	708 087 487	4 917 274
ZELBORAF	74	649 055 830	8 771 025
ADCETRIS	45	466 468 315	10 365 963
DUODOPA	62	441 012 002	7 113 097
STIVARGA	59	359 740 949	6 097 304
AVASTIN	74	329 381 008	4 451 095
REMODULIN	21	308 737 552	14 701 788
KOGENATE	5	269 744 927	53 948 985
KUVAN	34	210 081 150	6 178 857
SANDOSTATIN LAR	62	180 139 050	2 905 469
ORFADIN	7	165 699 540	23 671 363
AFINITOR	49	165 182 315	3 371 068
ZAVESCA	5	157 480 819	31 496 164
SOMAVERT	19	147 272 286	7 751 173
XALKORI	20	136 308 940	6 815 447
SOMATULINE	44	134 719 760	3 061 813
NPLATE	20	113 453 104	5 672 655
TRACLEER	27	111 763 880	4 139 403
MABTHERA	67	110 028 423	1 642 215
GILENYA	45	106 185 606	2 359 680
VOTRIENT	36	103 067 469	2 862 985
ERIVEDGE	16	100 616 556	6 288 535
NOVOTHIRTEEN	1	98 280 000	98 280 000
VFEND	46	90 382 186	1 964 830
TARGRETIN	19	85 446 398	4 497 179
ERWINASE	13	74 609 856	5 739 220
ILARIS	4	71 586 588	17 896 647
NEXAVAR	17	57 811 868	3 400 698
ICLUSIG	4	55 999 840	13 999 960
VOTUBIA	10	47 795 236	4 779 524
JAKAVI	23	45 319 778	1 970 425
SUTENT	12	45 265 271	3 772 106





**Köszönöm megtisztelő figyelmüket!**

**[bidlo.j@oep.hu](mailto:bidlo.j@oep.hu)**